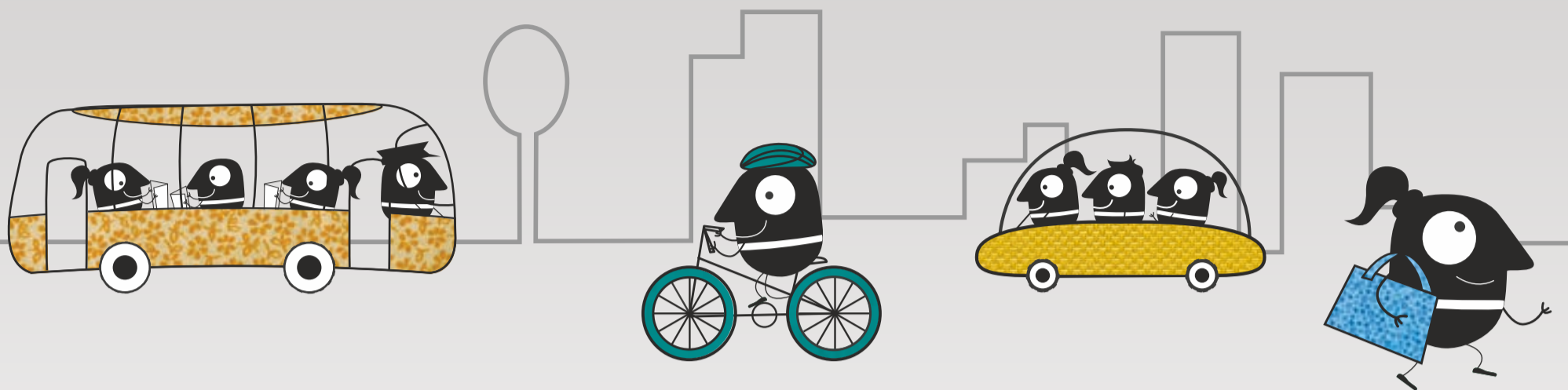


# EVROPSKÝ TÝDEN MOBILITY

## 16.–22. ZÁŘÍ



PROGRAM 2015 ZLÍN

### středa 16. září

9.00–12.00 **Zelená ulice** (dopravě uzavřená část komunikace na Tyršově nábřeží)

Sportování a hry pro děti z mateřských škol přímo na silnici pořádá DDM Astra Zlín, více na [www.ddmastra.cz](http://www.ddmastra.cz)

### čtvrtek 17. září

od 9.00 **Šlapáček** – výšlap za nevšedními zážitky do lesa pro děti z mateřských škol i pro veřejnost, akci pořádá MŠ Slovenská 1808, Zlín. Průběžný start od 9.00 hodin, sraz nad točnou trolejbusů č. 3 a 13 u tabule Stezky zdraví na Lesní čtvrti. V případě nepříznivého počasí se akce nekoná.

14.00–17.00 **Veselá cyklostezka** na Havlíčkově nábřeží s DDM Astra Zlín (cyklostezka u škol Komenského I a II). Soutěže na vlastních kolech, koloběžkách a bruslích, více na [www.ddmastra.cz](http://www.ddmastra.cz)

### čtvrtek 17. září, pátek 18. září

9.00–11.00 **Dopoledne na dopravním hřišti v Malenovicích** – ve spolupráci s regionálním pracovištěm BESIP pro Zlínský kraj připraven program pro žáky zlínských základních škol.

### pátek 18. září

13.00–16.00 **ZASTAV! SE NA UMĚNÍ** – vybrané zastávky MHD (ul. Školní, náměstí Práce, náměstí Míru) v centru Zlína s Krajskou galerií výtvarného umění ve Zlíně. S uměním se můžete setkat všude, třeba právě i na zastávkách, které se pro vás promění ve výtvarný ateliér. Více na [www.galeriezlin.cz](http://www.galeriezlin.cz)

### 17.00–19.00 Literární linka. Nasedni a čti!

Krajská knihovna Františka Bartoše ve Zlíně – čtení na cesty doporučují zlínské knihovnice ve voze Dopravní společnosti Zlín – Otrokovice. Linka č. 8 (Jižní Svahy – Kocanda – nemocnice a zpět). Více na [www.kfbz.cz](http://www.kfbz.cz)

### úterý 22. září DEN BEZ AUT

**Dnes MHD zdarma!** – městská hromadná doprava v tento den ZDARMA pro všechny cestující.

Zajišťuje Dopravní společnost Zlín – Otrokovice, s.r.o.

10.30–16.30 **Den jízdního kola na náměstí Míru** – prezentace prodejců jízdních kol a elektrokol, prezentace cykloturistických produktů, prezentace plánů města Zlína v oblasti rozvoje cyklistické dopravy.

od 17.00 **Poznáváme baťovskou architekturu** – Krajská galerie výtvarného umění ve Zlíně pořádá procházku po zlínské architektuře podle tematické mapy. Sraz před 14. budovou továrního areálu. Délka prohlídky asi 1,5 hodiny. Více na [www.galeriezlin.cz](http://www.galeriezlin.cz)

18.00–20.00 (start v 18.30) **Cyklojízda večerním Zlínem** – za asistence Městské policie se společně vydáme na kole do ulic večerního Zlína po trase dlouhé přibližně 12 km. Start i cíl jsou na náměstí Míru před radnicí. Řádné osvětlení jízdního kola je povinné, cyklistická přilba je u dětí povinná a u dospělých důrazně doporučena.

**Vyber. Změň. Zkombinuj.**

[www.dotheightmix.eu](http://www.dotheightmix.eu)



Ministerstvo životního prostředí

